

پلیمر تووس

POLYMER TOOS CO.

تولید کننده لوله و اتصالات پو پی وی سی
ساخته‌مانی، فاضلابی، آبرسانی،
مخابراتی و نودانی از سایز ۲۰ تا ۲۰۰ میلی‌متر
U-PVC pipe & fittings manufacturer



ماشهرما

MAHSHAHRMA.CO

تولید کننده لوله و اتصالات پلی پرو پیلن
از سایز ۲۰ الی ۷۵ میلی‌متر



کارخانه پلیمر تووس : مشهد شهرک صنعتی لوس، فاز یک، تالاشی شمالی ۸/۲، پلاک ۴۷۶
تلفن : ۰۵۱-۳۵۳۱۰۰۳۷ و ۳۵۳۱۰۰۳۸ - فکس اینترنشنال : ۰۰۹۰۰۳۵۳۳۳۳۸۸ - ۴۴۱
آدرس کارخانه ماشهرما : مشهد، بزرگراه آسیایی، شهرک صنعتی شانوری های بزرگ
پلوار صنعت، فاز ۳۳ واحدی کارآفرینان، واحد ۱۳۰ - تلفن : ۰۵۱-۳۴۳۰۰۹۹۱-۴ - ۳۴۳۰۰۹۹۲-۵
دفتر مرکزی : مشهد، پلوار غرب، ضلعی غربی ۳۵، پلاک ۱۳۰-۵، واحد ۲۰۷
تلفن : ۳۷۷۷۱۵۰۸ - ۳۷۷۷۱۵۰۹ - ۳۷۷۷۱۵۰۸ - ۵۱ - فکس : ۳۷۷۳۷۰۰۲ - ۵۱





POLYMER TOOS CO.

مقدمه

شرکت پلیمرتوس تولید کننده لوله و اتصالات U-PVC از سال ۱۳۷۴ تولیدات خود را در بخشهای ساختمانی، آبرسانی، فاضلاب شهری، تودانی، بهداشت و مخازرات بر طبق استانداردهای ملی ۹۱۱۸، ۹۱۱۹، ۱۳۳۶ و ۱۴۱۲۲ به صورت چسبی و پوشی فیت و همچنین تولید سیون دول یکپارچه برای طرح جمع آوری فاضلاب شهری (آگو) و نیز گزینینگ مورد مصرف در استخرها آغاز نموده است. این شرکت دارای گواهینامه فنی از مرکز تحقیقات راه، مسکن و شهرسازی در زمینه لوله و اتصالات U-PVC می باشد. شرکت پلیمرتوس توانسته است استانداردهای بین المللی ISO 9001 را کسب نماید و متفخر است در نمونه برداری های متعدد اجتناب لوله و اتصالات پی پی وی ایران و همچنین پارسی صنعت و معدن خراسان رضوی و نیز در تعامل با شرکت های آب و فاضلاب کشور، تأسیسات های کپیتی را کسب نماید. تمامی آزمون های مورد نیاز لوله و اتصالات U-PVC توسط کارشناسان مجرب در آزمایشگاه مجهز این شرکت، به صورت مستمر و مطابق با استاندارد انجام می شود.

شرکت پلیمرتوس امیدوار است کماکان همانطور که در بسیاری از استان های ایران در تامین لوله و اتصالات U-PVC به منظور جمع آوری فاضلاب شهری (طرح آگو) و نیز انجام پروژه های عمرانی سهم بوده است، همچنان در توسعه و آبادانی کشور عزیزمان با کپیتی تضمین شده و قیمتی مناسب، در کنار شما گرامیان باشد.

خط مشی

شرکت لوله و اتصالات پلیمرتوس با بهره گیری از مدیران و کارشناسان متخصص و پرسنل با تجربه و به پشتوانه تعامل سازنده با اکثر ارگانها، سازمانها و شرکت ها، توانسته نیاز مشتریان خود را در بالاترین سطح کیفی و کمی به منظور استفاده محصولات خود در پروژه های آبرسانی، فاضلابی، ساختمانی، برق و مخازرات، تأمین نماید. این شرکت برقراری سیستم مدیریت کیفیت مبتنی بر استاندارد ISO 9001 را در رأس اهداف خود قرار داده و با پیاده سازی سیستم و اجرای آن در جهت ارائه خدمات با کیفیت و رعایت اصل مشتری‌مداری، خود را متعهد به رعایت و پیشبرد اهداف ذیل می داند:

- جلب و افزایش رضایت مشتریان
- افزایش سطح کیفی و کمی محصولات
- افزایش حوزه فعالیت شرکت
- افزایش سطح دانش و آگاهی کارکنان
- ارتقا، روحیه و انگیزه کارکنان از طریق جلب مشارکت آنان و بهبود کیفیت کاری.



استاندارد ملی ۱-۱۲۱۲۲ با شماره ردیفی ۶۹۴۳۳۷۳۲
ساده پاشکی اداره استاندارد ۱۵۱۷-۱۰۰۰

کاربرد لوله و اتصالات PVC-U در این استاندارد جهت انتقال آب باران (توالتی) و هواکش می باشد.

BSEN12200-1

حداقل ضخامت دیواره (mm)	قطر خارجی لوله (mm)
Minimum Thickness	
1.5	50
1.5	63
1.5	75
1.8	90
2.2	110
2.5	125
3.2	160

لوله با مادگی یکسر یا دوسر پوش فیت

قطر خارجی لوله (mm)	حداقل ضخامت دیواره (mm)	استاندارد ملی	سختی حلقوی (kg/cm ²)	شماره فشراسی	نوع نازنه
Outer Dia (mm)	Min. Thickness (mm)	SN	SN	PN	Length (m)
110	3.2	9138-1	8	-	0.5-6
110	3.4	13361-2	-	8	0.5-6
125	3.7	9138-1	8	-	0.5-6
160	4.7	9138-1	8	-	0.5-6

استاندارد ملی ۲-۱۳۳۴۱ با شماره ردیفی ۶۹۳۵۴۹۱۱۴
ساده پاشکی اداره استاندارد ۱۵۱۷-۱۰۰۰

کاربرد لوله و اتصالات PVC-U در این استاندارد برای آبرسانی (آب آشامیدنی) فاضلاب و دهکشی (کشاورزی) جهت فشارمی باشد.

ISO1452-2

قطر خارجی لوله (mm)	S5	S6.3	S8	S10	S12.5	S16	S20
	PN25	PN20	PN16	PN12.5	PN10	PN8	PN6
حداقل ضخامت دیواره (mm)	Minimum Thickness (mm)						
110	10	8.1	6.6	5.3	4.2	3.4	2.7
125	11.4	9.2	7.4	6	4.8	3.9	3.1
160	14.6	11.8	9.5	7.7	6.2	4.9	4
200	18.2	14.7	11.9	9.6	7.7	6.2	4.9
225	-	16.6	13.4	10.8	8.6	6.4	5.5
250	-	18.4	14.8	11.9	9.6	7.7	6.2
315	-	23.2	18.7	15.0	12.1	9.7	7.7
355	-	26.1	21.1	16.9	13.6	10.9	8.7
400	-	29.4	23.7	19.1	15.3	12.3	9.8

قطر خارجی لوله (mm)	S5	S6.3	S8	S10	S12.5	S16
	PN20	PN16	PN12.5	PN10	PN8	PN6
حداقل ضخامت دیواره (mm)	Minimum Thickness (mm)					
20	1.9	1.5	-	-	-	-
25	2.3	1.9	1.5	-	-	-
32	2.9	2.4	1.9	1.6	1.5	-
40	3.7	3	2.4	1.9	1.6	1.5
50	4.6	3.7	3	2.4	2	1.6
63	5.8	4.7	3.8	3	2.5	2
75	6.8	5.6	4.5	3.6	2.9	2.3
90	8.2	6.7	5.4	4.3	3.5	2.8

استاندارد ملی ۱-۱۱۱۹۰ با شماره ردیفی ۶۹۰۶۸۴۲۸۴
ساده پاشکی اداره استاندارد ۱۵۱۷-۱۰۰۰

کاربرد لوله و اتصالات PVC-U در این استاندارد برای تخلیه فاضلاب و تسطیح فاضلاب و سیب ساختمان می باشد. ناحیه کاربرد B داخل ساختمان یا نصب شده روی دیوار بیرون ساختمان و ناحیه کاربرد B1 داخل ساختمان و در محدوده بنای ساختمان به صورت مدفون در خاک می باشد.

BSEN1329-1 & ISO3633

قطر خارجی لوله (mm)	حداقل ضخامت دیواره (mm)	
	حوزه کاربرد B1	حوزه کاربرد B
	SDR 41	SDR 51
	SN 4	-
حداقل ضخامت دیواره (mm)	Minimum Thickness	
32	3.0	-
40	3.0	-
50	3.0	-
63	3.0	-
75	3.0	3.0
90	3.0	3.0
110	3.2	3.2
125	3.2	3.2
160	4.0	3.2
200	4.9	3.9
250	6.2	4.9
315	7.7	6.2

استاندارد ملی ۱-۱۱۱۸۰ با شماره ردیفی ۶۹۱۹۸۰۶۸۴۲
ساده پاشکی اداره استاندارد ۱۵۱۷-۱۰۰۰

کاربرد لوله و اتصالات PVC-U در این استاندارد برای تخلیه فاضلاب زیرزمینی بدون فشار به خصوص در حوزه جمع آوری فاضلاب شهری می باشد.

بیرون از بنای ساختمان با فاصله بیش از یک متر (ناحیه کاربرد U)
بیرون از بنای ساختمان با فاصله کمتر از یک متر (ناحیه کاربرد UD)

BSEN1401-1 & ISO4353

قطر خارجی لوله (mm)	حداقل ضخامت دیواره (mm)			
	SDR	SDR	SDR	SDR
	26	34	41	51
	SN 16	SN 8	SN 4	SN 2
حداقل ضخامت دیواره (mm)	Minimum Thickness			
110	4.2	3.2	3.2	-
125	4.8	3.7	3.2	-
160	6.2	4.7	4.0	3.2
200	7.7	5.9	4.9	3.9
250	9.6	7.3	6.2	4.9
315	12.1	9.2	7.7	6.2
355	13.6	10.4	8.7	7.0
400	15.3	11.7	9.8	7.9

اتصالات فاضلابی

سه راه تبدیلی ۴۵ درجه چسبی

Solvent Cement Reducing Tee 45°

حوزه کاربرد	اتصال UPVC فاضلابی (ISO 9119-1)
BD	63×90
BD	63×110
BD	90×110
BD	110×125
BD	110×160



سه راه درجه بازدید چسبی

Solvent Cement Tee Check 87.5°

حوزه کاربرد	اتصال UPVC فاضلابی (ISO 9119-1)
BD	110



سیلون چسبی

Solvent Cement Siphon

حوزه کاربرد	اتصال UPVC فاضلابی (ISO 9119-1)
B	63
BD	90
BD	110
BD	110×125



سه راه ۹۰ درجه چسبی

Solvent Cement Tee 90°

حوزه کاربرد	اتصال UPVC فاضلابی (ISO 9119-1)
B	63
BD	110



سه راه ۴۵ درجه چسبی

Solvent Cement Tee 45°

حوزه کاربرد	اتصال UPVC فاضلابی (ISO 9119-1)
B	63
BD	90
BD	110
BD	125



سه راه تبدیلی ۹۰ درجه چسبی

Solvent Cement Reducing Tee 90°

حوزه کاربرد	اتصال UPVC فاضلابی (ISO 9119-1)
BD	63×110



اتصالات فاضلابی

سوکت (رابط) چسبی

Solvent Cement Socket

حوزه کاربرد	اتصال UPVC فاضلابی (ISO 1119-1)
B	63
BD	90
BD	110
BD	125
BD	160



زانویی ۴۵ درجه چسبی

Solvent Cement Elbow 45°

حوزه کاربرد	اتصال UPVC فاضلابی (ISO 1119-1)
B	63
BD	90
BD	110
UD(9118-1)	110
BD	125
BD	160



دربوش چسبی

Solvent Cement Cap

حوزه کاربرد	اتصال UPVC فاضلابی (ISO 1119-1)
B	63
BD	90
BD	110
BD	125



زانویی ۹۰ درجه چسبی

Solvent Cement Elbow 90°

حوزه کاربرد	اتصال UPVC فاضلابی (ISO 1119-1)
B	63
BD	90
BD	110
BD	125



تبدیل چسبی

Solvent Cement Reducer

حوزه کاربرد	اتصال UPVC فاضلابی (ISO 1119-1)
BD	63×90
BD	63×110
BD	90×110
BD	110×125



زانویی ۴۵ درجه پوش فیت

Push Fit Elbow 45°

حوزه کاربرد	اتصال UPVC فاضلابی
UD(9118-1)	110
BD(9119-1)	125
BD(9119-1)	160



سه راه ۹۰ درجه چسبی
Solvent Cement Tee 90°

فشار اسمی (bar)	اتصال UPVC آبرسانی
16	40
16	50
16	63
16	75
16	90



اتصالات آبرسانی

زانویی ۴۵ درجه چسبی
Solvent Cement Elbow 45°

فشار اسمی (bar)	اتصال UPVC آبرسانی
16	40
16	50
16	63
16	75
16	90



کپ چسبی
Solvent Cement Cap

فشار اسمی (bar)	اتصال UPVC آبرسانی
16	40
16	50
16	63
16	75
16	90



زانویی ۹۰ درجه چسبی
Solvent Cement Elbow 90°

فشار اسمی (bar)	اتصال UPVC آبرسانی
16	40
16	50
16	63
16	75
16	90



تبدیل هم مرکز چسبی
Solvent Cement Reducer

فشار اسمی (bar)	اتصال UPVC آبرسانی
16	40
16	50
16	63
16	75
16	90



سوکت چسبی
Solvent Cement Socket

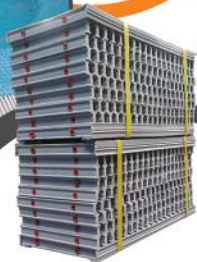
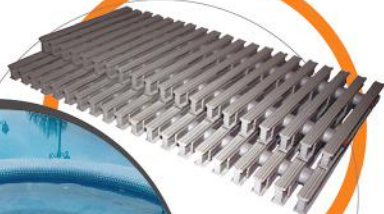
فشار اسمی (bar)	اتصال UPVC آبرسانی
16	40
16	50
16	63
16	75
16	90



گريتينگ پروفيسيلى

موارد مصرف:

- سقف‌های بتنی و گازی، شنکی و دریایی
- صنایع پتروشیمی و پایشگاهی
- نیروگاه های برق
- صنایع سیمان
- صنایع دریایی و بندرها
- صنایع آب و فاضلاب در بخش تصفیه خانه ها و استخرها
- مناسب برای پارکینگ و رمپ - کانه‌جات و تمامی فضاهای دارای عبور ترافیکی



سیفون دوطرفه یکپارچه (دوین)

کاربرد سیفون های دوطرفه یکپارچه (دوین) پلی وینیل کلراید سخت (PVC-U) که منظور روشی مناسب جهت اتصال شبکه فاضلاب منازل و دیگر واحدهای ایجادکننده فاضلاب به شبکه جمع آوری فاضلاب شهری (طرح اکو) می باشد. این اتصال دارای سه سایز ۱۱۰، ۱۲۵ و ۱۶۰ و در دو نوع غلظت (کلی) در وسط و در کنار تولید می شود. نوع غلظت که نیز به دو صورت جنسی و با پوشش قیام ارائه می باشد.



استاندارد ملی ۲ - ۶۲۱۴ به شماره ردیابی: ۶۹۰۷۱۲۵۸۲۴

استاندارد ملی ۳ - ۶۲۱۴ به شماره ردیابی: ۶۹۱۳۸۰۴۸۴۴



خزوه کاربری

در استاندارد ملی ۲ - ۶۲۱۴ برای لوله کشی آب بالونه های پلی پروپیلن، دردمای ۶۰ درجه سانتی گراد استفاده می شوند.

استاندارد لوله اندک شده توسط گروه تولیدی و صنعتی دجله و فرات برای دو برند "ماهشهرما" و "آبی پاب" می باشد.

برای هر رده کاربری شرایط ذکر شده برای یک دوره کاری ۵۰ ساله به شرح ذیل می باشد:

رده کاربری	دای فرانس / درجه استاندارد	رین (سالی)	Tmax درجه استاندارد	رین (سالی)	Tmax درجه استاندارد	رین (سالی)	کاربرد
۱	۶۰	۲۴	۸۰	۱	۹۵	۱۰۰	آب - برجه

از جدول زیر برمی می توان تعیین نوع سری، رده های کاربری و فشارهای طراحی استفاده نمود:

سری	سری ۱	سری ۲	سری ۳	سری ۴	سری ۵
رده کاربری	۱	۲	۳	۴	۵
فشار	۱	۲	۳	۴	۵
رده کاربری	۱	۲	۳	۴	۵
فشار	۱	۲	۳	۴	۵

ابعاد لوله های تولید شده و وزن آنها برای هر سری طبق جدول ذیل می باشد:

حداقل وزن (متر ۱)	سری لوله S-۱		سری لوله S-۲				سری لوله S-۳				میانگین قطر خارجی (mm)	
	ضخامت (mm)		ضخامت (mm)		ضخامت (mm)		ضخامت (mm)		ضخامت (mm)		Max	min
	max	min	max	min	max	min	max	min	max	min		
۱۹۸	۴/۸	۴/۱	۱۷۲	۴	۲/۲	۱/۸	۲/۳	۲/۸	۲۰/۴	۲۰	۲۰	۲۰
۳۰۷	۵/۹	۵/۱	۲۶۶	۴/۹	۴/۲	۲/۳	۳/۰	۴/۱	۳/۵	۲۵/۳	۲۵	۲۵
۴۹۸	۷/۶	۶/۵	۴۴۲	۶/۲	۵/۲	۳/۰	۵/۱	۴/۴	۳/۲/۳	۳۲/۳	۳۲	۳۲
۷۷۵	۹/۲	۸/۱	۶۷۱	۷/۶	۶/۲	۵/۷	۶/۳	۵/۵	۴۰/۴	۴۰	۴۰	۴۰
۱۲۱۰	۱۱/۳	۱۰/۱	۱۰۴۰	۹/۳	۸/۳	۸/۶	۷/۸	۶/۹	۵۰/۵	۵۰	۵۰	۵۰
۱۹۱۰	۱۲/۲	۱۲/۲	۱۶۵۰	۱۱/۸	۱۰/۵	۱۲/۰	۹/۷	۸/۹	۶۲/۶	۶۳	۶۳	۶۳

گروه تولیدی و صنعتی دجله و فرات

تولید کننده لوله و مصنوعات پلی پروپیلن با مواد اولیه وارد نمود کوپلر

<p>خزوه کاربری</p> <p>20 mm 25 mm 32 mm 40 mm 50 mm 63 mm</p>	<p>سری راهی فلز</p> <p>20 x 1/2" 25 x 1/2" 25 x 3/4" 32 x 1"</p>	<p>پوشش مغزی فلز</p> <p>20 x 1/2" 20 x 3/4" 25 x 1/2" 25 x 3/4" 32 x 1"</p>	<p>لوله PP-R</p> <p>20 mm 25 mm 32 mm 40 mm 50 mm 63 mm 75 mm</p>
<p>سوکته پوستی</p> <p>40 mm 50 mm 63 mm</p>	<p>زانو ۳۵ درجه</p> <p>20 mm 25 mm 32 mm 40 mm 50 mm 63 mm</p>	<p>سری راهی فلز</p> <p>20 x 1/2" 25 mm 32 mm 40 mm 50 mm 63 mm</p>	<p>پوشش فلز ۵ کوش</p> <p>40 x 1.1/4" 50 x 1.1/2" 63 x 2"</p>
<p>لوله خم دار</p> <p>20 mm 25 mm 32 mm</p>	<p>سری راهی</p> <p>20 mm 25 mm 32 mm 40 mm 50 mm 63 mm</p>	<p>اندکول</p> <p>25 x 20 mm 50 x 40 mm 32 x 20 mm 63 x 20 mm 32 x 25 mm 63 x 25 mm 40 x 20 mm 63 x 32 mm 40 x 25 mm 63 x 40 mm 40 x 32 mm 63 x 50 mm 50 x 20 mm 50 x 25 mm 50 x 32 mm</p>	<p>پوشش مغزی فلز 6 کوش</p> <p>40 x 1.1/4" 50 x 1.1/2" 63 x 2"</p>
<p>دریو شلنگ (کمپ)</p> <p>20 mm 25 mm 32 mm 40 mm 50 mm 63 mm</p>	<p>سری راهی استیل</p> <p>25 x 20 x 25 mm 25 mm 63 x 32 x 63 mm 63 x 40 x 63 mm</p>	<p>پوشش فلز</p> <p>20 x 1/2" 20 x 3/4" 25 x 1/2" 25 x 3/4" 32 x 1"</p>	<p>زانو پوشش فلز</p> <p>20 x 1/2" 20 x 3/4" 25 x 1/2" 25 x 3/4" 32 x 1" 40 x 1.1/4"</p>
<p>بست</p> <p>20 mm 25 mm 32 mm 40 mm 50 mm 63 mm</p>	<p>زانو ۹۰ درجه</p> <p>20 mm 25 mm 32 mm 40 mm 50 mm 63 mm</p>	<p>پوشش فلز</p> <p>20 x 1/2" 20 x 3/4" 25 x 1/2" 25 x 3/4" 32 x 1"</p>	<p>زانو پوشش فلز</p> <p>20 x 1/2" 20 x 3/4" 25 x 1/2" 25 x 3/4" 32 x 1" 40 x 1.1/4"</p>
<p>قطر کشی شلنگ پوستی</p> <p>20 mm</p>	<p>شیر فلکه</p> <p>20 mm 25 mm 32 mm</p>	<p>زانو پوشش فلز بست دار</p> <p>20 x 1/2" 20 x 3/4" 25 x 1/2" 25 x 3/4"</p>	<p>پوشش</p> <p>20 mm 25 mm 32 mm 40 mm 50 mm 63 mm</p>
<p>زانو پوشش فلز شلنگی دار</p> <p>3/4x20 3/4x25</p>	<p>شیر مستطیلی</p> <p>20 mm</p>	<p>زانو مغزی فلز بست دار</p> <p>20 x 1/2" 20 x 3/4" 25 x 1/2" 25 x 3/4"</p>	<p>مورد مسنوره پوشش فلز</p> <p>20 x 1/2" 25 x 3/4" 32 x 1" 40 x 1.1/4" 50 x 1.1/2" 63 x 2</p>